

# Wesentliche Anlegerinformationen

(Key Investor Information)



Gegenstand dieses Dokuments sind wesentliche Informationen für den Anleger über diesen Fonds. Es handelt sich nicht um Werbematerial. Diese Informationen sind gesetzlich vorgeschrieben, um Ihnen die Wesensart dieses Fonds und die Risiken einer Anlage in ihn zu erläutern. Wir raten Ihnen zur Lektüre dieses Dokuments, so dass Sie eine fundierte Anlageentscheidung treffen können.

## BILKU 1 EPOS Fonds, Anteilklasse AL1 (ehemals AL) WKN/ISIN A0J21E / LU0255487018

Verwaltungsgesellschaft: BayernInvest Luxembourg S.A., 6B, rue Gabriel Lippmann, L-5365 Munsbach  
Diese ist eine 100%ige Tochter der BayernInvest Kapitalverwaltungsgesellschaft mbH, München

### Anlageziel und Investmentpolitik

Ziel der Anlagepolitik ist es über die kontinuierliche Prämieinnahme aus Stillhalterpositionen weitestgehend unabhängig von der spezifischen Aktienmarktentwicklung einen stetigen Ertragszuwachs zu erwirtschaften. Die Anlagepolitik ist nicht an einem Index ausgerichtet und basiert auf einem aktiv verwalteten Total-Return-Konzept.

EPOS steht für Ertragssteuerung des Portfolios mit Optionsgestützten Stillhaltermodellen. Die EPOS - Strategie setzt auf einem klar strukturierten Investmentprozess auf und basiert ausschließlich auf dem Verkauf von Aktienoptionen, die an der EUREX gehandelt werden. Das Teilfondsvermögen wird schwermäßig über Stillhaltergeschäfte in DAX-Werten angelegt. Hierbei steht der durch Liquidität respektive liquide Anleihen volumenfänglich gedeckte Verkauf von Verkaufsoptionen im Vordergrund. Um den Erfolg des Wertpapierauswahlprozesses zu bewerten sowie die an die Wertentwicklung gebundenen Gebühren zu berechnen, kann der Index 100% DAX verwendet werden. Die initiale und kontinuierliche Wertpapierauswahl erfolgt im Rahmen des beschriebenen Investmentansatzes unabhängig von diesem Referenzwert und damit verbundenen quantitativen oder qualitativen Einschränkungen.

Ausgehend von der relativen Attraktivität der Option werden Verkaufsoptionen geschrieben (Stillhalter im Geld) wobei en-

tscheidend ist, ob die Optionsprämie in einem angemessenen Verhältnis zu dem als Stillhalter einzugehenden Risiko steht. Grundsätzlich dient der Verkauf von Verkaufsoptionen dem Aufbau von Neuengagements.

Aktienpositionen können nur auf dem Wege der Ausübung von Stillhalterpositionen entstehen. Grundsätzlich zielt der Verkauf von Kaufoptionen (Stillhalter in Stücken), neben der Prämieinnahme, auf den umgehenden Verkauf der Aktien und dient damit der Risikoreduktion.

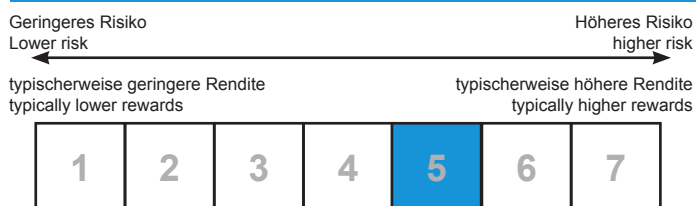
Weiterhin kann der Fonds zu Absicherungszwecken Derivategeschäfte einsetzen. Zusätzlich setzt der Fonds diese zu Anlagezwecken ein, um höhere Wertzuwächse zu erzielen und um steigende oder fallende Kurse zu nutzen.

Die Erträge der Anteilsklasse werden ausgeschüttet.

Die Anleger können von der Verwaltungsgesellschaft grundsätzlich bewertungstäglich die Rücknahme der Anteile verlangen, sofern es sich um einen ganztägigen Bankarbeitstag in Luxemburg und Frankfurt handelt. Die Verwaltungsgesellschaft kann jedoch die Rücknahme aussetzen, wenn außergewöhnliche Umstände dies unter Berücksichtigung der Anlegerinteressen erforderlich erscheinen lassen.

Die Gebühren für den Kauf und Verkauf von Wertpapieren trägt der Fonds. Sie entstehen zusätzlich zu den unter „Kosten“ abgeführten Prozentsätzen und können die Rendite des Fonds mindern.

### Risiko- und Ertragsprofil



**Dieser Risikoindikator beruht auf historischen Daten; eine Vorhersage künftiger Entwicklungen ist damit nicht möglich. Die Einstufung des Fonds kann sich künftig ändern und stellt keine Garantie dar. Auch ein Fonds, der in Kategorie 1 eingestuft wird, stellt keine völlig risikolose Anlage dar.**

Der BILKU 1 EPOS Fonds ist in Kategorie -5- eingestuft, weil sein Anteilspreis maßgeblich durch die Kurse der an der EUREX gehandelten Aktien beeinflusst wird. Durch den Einsatz einer Total-Return-Strategie aus Stillhalterpositionen strebt der Teilfonds weitestgehend marktunabhängige Erträge an.

**Folgende Risiken haben auf die Einstufung keinen unmittelbaren Einfluss, können aber trotzdem für den Fonds von Bedeutung sein:**

**Aktienrisiko:** Der Wert von Aktien spiegelt nicht immer den tatsächlichen Unternehmenswert wider. Es kann daher zu großen und sch-

nellen Schwankungen dieser Werte kommen, wenn sich Marktgegebenheiten und Einschätzungen von Marktteilnehmern hinsichtlich des Wertes dieser Anlagen ändern.

**Kreditrisiko:** Der Fonds legt einen wesentlichen Teil seines Vermögens in Anleihen an. Deren Aussteller können insolvent werden, wodurch die Anleihen ihren Wert ganz oder zum Teil verlieren.

**Kontrahentenrisiko:** Der Fonds kann Derivategeschäfte mit einem oder mehreren Vertragspartner(n) abschließen. Wenn ein Vertragspartner insolvent wird, kann er eventuell offene Forderungen des Fonds nicht mehr oder nur noch teilweise begleichen.

**Derivaterisiko:** Der Fonds kann Derivategeschäfte zur Absicherung einsetzen, sowie um höhere Wertzuwächse zu erzielen und um steigende oder fallende Kurse zu nutzen. Die erhöhten Chancen gehen mit erhöhten Verlustrisiken einher.

**Operationelle und Verwahr Risiken:** Der Fonds kann Opfer von Betrug oder anderen kriminellen Handlungen werden. Er kann auch Verluste durch Missverständnisse und Fehler von Mitarbeitern der Verwaltungsgesellschaft oder einer Verwahrstelle oder externer Dritter erleiden.

Schließlich kann seine Verwaltung oder die Verwahrung seiner Vermögensgegenstände durch äußere Ereignisse wie Brände, Naturkatastrophen u.ä. negativ beeinflusst werden.

Detaillierte Informationen zu den einzelnen Risiken entnehmen Sie bitte dem jeweils gültigen Verkaufsprospekt des Fonds. Diesen finden Sie unter: [www.bayerninvest.lu](http://www.bayerninvest.lu)

## Kosten

**Die Kosten entstehen für die Verwaltung, Verwahrung und Anlageberatung des Fonds inklusive Vertrieb und Marketing. Diese Kosten vermindern den Ertrag Ihres Investments.**

Einmalige Kosten vor und nach der Anlage in einen Anteil der Anteilklasse AL1 (ehemals AL)

**Ausgabeaufschlag:** max. 4%

**Rücknahmeaufschlag:** entfällt

Dabei handelt es sich um den Höchstbetrag, der von Ihrer Anlage vor der Anlage/der Auszahlung Ihrer Rendite abgezogen wird.

Kosten, die vom Fonds im Laufe des Jahres abgezogen werden:

**Laufende Kosten:** 3,10%

Kosten, die der Fonds unter bestimmten Umständen zu tragen hat:

**Performance Fee:** derzeit nicht vorgesehen

Bei den laufenden Kosten handelt es sich um eine Kostenschätzung. Die Angabe der bisherigen laufenden Kosten bezieht sich auf das vergangene Kalenderjahr, welches im Dezember 2019 endete; sie können von Jahr zu Jahr schwanken. Der OGAW-Jahresbericht für jedes Geschäftsjahr enthält Einzelheiten zu den genauen berechneten Kosten. Diese Laufenden Kosten beinhalten nicht:

- Performance Fees
- Transaktionskosten
- Kreditzinsen

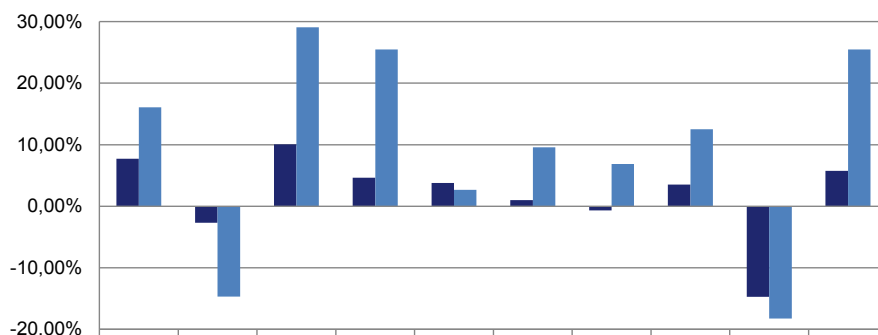
**Detaillierte Informationen über die entstehenden Kosten entnehmen Sie bitte dem jeweils gültigen Verkaufsprospekt des Fonds.**

Diesen finden Sie unter:

[www.bayerninvest.lu](http://www.bayerninvest.lu)

## Frühere Wertentwicklung

### Jahresperformance in %



Die Wertentwicklung der Vergangenheit ist keine Garantie für künftige Entwicklung. Der BILKU 1 EPOS Fonds, Anteilklasse AL1 (ehemals AL) wurde am 03. Juli 2006 aufgelegt. Die historische Wertentwicklung wurde in Euro berechnet. Bei der Berechnung wurden sämtliche Kosten und Gebühren abgezogen. Eventuell anfallende Ausgabeaufschläge bzw. Rücknahmeabschläge wurden nicht berücksichtigt.

## Praktische Informationen

Verwahrstelle ist die European Depositary Bank S.A., 3, Rue Gabriel Lippmann, L-5365 Munsbach. Den Verkaufsprospekt und die aktuellen Berichte, die aktuellen Anteilspreise sowie weitere Informationen zu dem Fonds finden Sie kostenlos in deutscher Sprache auf unserer Homepage [www.bayerninvest.lu](http://www.bayerninvest.lu). Informationen zur aktuellen Vergütungspolitik der Gesellschaft sind im Internet unter <http://www.bayerninvest.lu/de/globale-navigation/disclaimer/index.html> veröffentlicht. Hierzu zählen eine Beschreibung der Berechnungsmethoden für Vergütungen und Zuwendungen an bestimmte Mitarbeitergruppen sowie die Angabe der für die Zuteilung zuständigen Personen. Auf Verlangen werden Ihnen die Informationen von der Gesellschaft kostenlos in Papierform zur Verfügung gestellt. Der Fonds unterliegt dem Luxemburgischen Gesetz vom 17. Dezember 2010 über Organismen für Gemeinsame Anlagen. Dies kann Auswirkungen darauf haben, wie Sie bzgl. Ihrer Einkünfte aus dem Fonds besteuert werden.

Der BILKU 1 EPOS Fonds ist Teilfonds eines Umbrella. Die verschiedenen Teilfonds haften nicht füreinander. Der Verkaufsprospekt und die Berichte beziehen sich jedoch auf den gesamten Fonds. Dieses Dokument bezieht sich auf die Anteilklasse AL1 (ehemals AL) des BILKU 1 EPOS Fonds. Informationen über weitere Anteilklassen des Fonds finden Sie unter [www.bayerninvest.lu](http://www.bayerninvest.lu).

Die Verwaltungsgesellschaft kann lediglich auf der Grundlage einer in diesem Dokument enthaltenen Erklärung haftbar gemacht werden, die irreführend, unrichtig oder nicht mit den einschlägigen Teilen des OGAW-Prospektes vereinbar ist.

Dieser Fonds ist in Luxemburg zugelassen und wird durch die Commission de Surveillance du Secteur Financier (CSSF) reguliert. Die BayernInvest Luxembourg S.A. ist in Luxemburg zugelassen und wird ebenfalls von der CSSF reguliert.

Die wesentlichen Informationen für den Anleger sind zutreffend und entsprechen dem Stand vom 25. August 2020.