

BayernInvest

Reserve EUR Bond Fonds InstANL 1

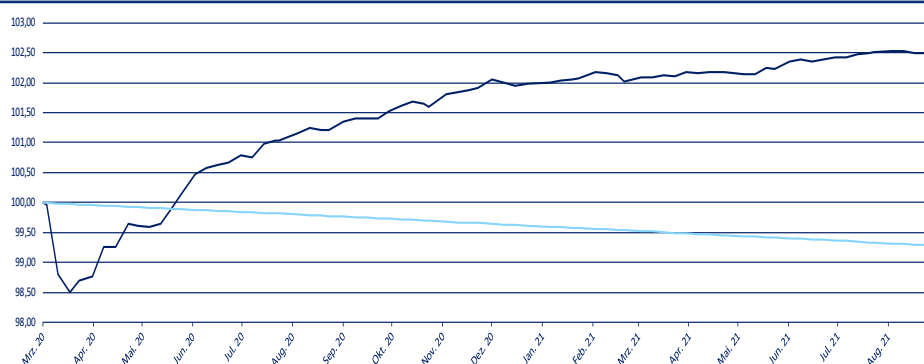
Klassifizierung gemäß EU-Offenlegungsverordnung nach Artikel 8 angestrebt

Stand: 31.08.2021

Konzept des BayernInvest Reserve EUR Bond Fonds

Ziel des BayernInvest Reserve EUR Bond Fonds ist es, über einen rollierenden Zwölf-Monats-Zeitraum möglichst eine positive Wertentwicklung zu erreichen. Das Investmentuniversum umfasst dabei fest- und variabel-verzinsliche Staatsanleihen, Pfandbriefe und Unternehmensanleihen weltweiter Emittenten. Im Fonds befinden sich ausschließlich Euro denominated Senior-Anleihen des Investmentgrade mit kürzeren Laufzeiten. Zu Absicherungszwecken und zur Durationsteuerung können auch Derivate genutzt werden.

Performance-Entwicklung

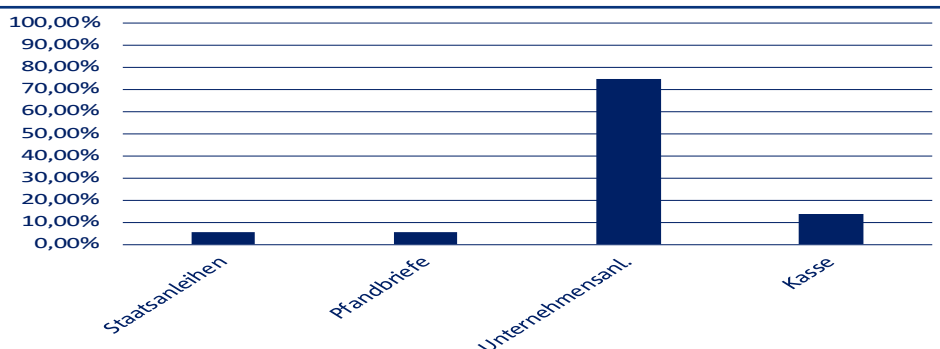


■ Fonds ■ Referenzportfolio

Wertentwicklung (absolut)

	YTD	1 Monat	3 Monate	1 Jahr	3 Jahre p.a.	5 Jahre p.a.	seit Auflage p.a.
InstANL 1	0,51 %	-0,01 %	0,26 %	1,27 %	-	-	1,68 %
Referenzportfolio	-0,32 %	-0,04 %	-0,12 %	-0,48 %	-0,04 %	0,13 %	-0,48 %

Aufteilung nach Assetklassen



Die 10 größten Positionen

	1	2	3	4	5	6	7	8	9	10
ISIN	XS2054209833	XS2381633150	XS2300313041	XS1791704189	DE000AAR0298	XS2351032227	XS2358343833	XS2355599353	DE000A3MP4T1	XS2153410977
Titel	Wintershall Dea Finance B.V. EO-Notes 2019(19/25)	Credit Suisse AG (Ldn Br.) EO-FLR Med.-Term Nts	First Abu Dhabi Bank P.J.S.C EO-Medium-Term Nts	CNAC (HK) Finbridge Co. Ltd. EO-Notes 2018(18/22)	Aareal Bank AG MTN-IHS Serie 311 v.21(26)	Worley US Finance Sub Ltd. EO-Med.-Term Nts	China Constr. Bank (Europe) SA EO-Medium-Term Nts	Korea Housing Fin.Corp. EO-Mortg.Cov.	Vonovia SE Medium Term Notes v.21(21/25)	CRCC Hean Ltd. EO-Notes 2021(21/26)
%	3,22%	3,21%	3,15%	2,62%	1,89%	1,82%	1,80%	1,73%	1,64%	1,48%

Bei dieser Unterlage handelt es sich um Werbematerial, welches ausschließlich zu Informationszwecken dient. Aus den in diesem Bericht gemachten Angaben kann keine Aussage über die künftige Entwicklung des Fonds gemacht werden. Die Angaben über die Performance wurden unter Anwendung der größtmöglichen Sorgfalt in der BayernInvest Luxembourg S.A. erstellt, ohne dass eine Gewähr für die Richtigkeit, Vollständigkeit oder Genauigkeit übernommen wird. Alle Daten weisen den Stand auf, der auf der Vorderseite des Fact-Sheets angegeben ist. Für weitere Angaben wird auf die Verkaufsprospekte hingewiesen, die unter www.bayerninvest.lu abgerufen werden können. Zeichnungen können nur aufgrund des gültigen Verkaufsprospektes, der wesentlichen Anlegerinformationen (KIID) und des Verwaltungsreglements erfolgen, welche unter www.bayerninvest.lu sowie bei der Verwaltungsgesellschaft, der Verwahrstelle und bei jeder Zahlstelle erhältlich sind.

WKN	A2PWT8 (InstANL 1)
ISIN	LU2091562707 (InstANL 1)
Bloomberg-Ticker	BREBNA LX Equity
Fondauflegung	9. März 2020
Währung	EUR

Profil

Fondskonstruktion

Richtlinienkonformer Investmentfonds Luxemburger Rechts

Investmentuniversum

Globale Senior-Anleihen mit Investment Grade. Durchschnittliche Restlaufzeit max. 3 Jahre

Währungsexposure

Euro denominated oder G 10 mit Währungssicherung

Referenzportfolio

EONIA Total Return

Fondsmanager

BayernInvest Kapitalverwaltungsgesellschaft mbH

Verwahrstelle

European Depository Bank S.A.

Verwaltungsgesellschaft

BayernInvest Luxembourg S.A.

Verwaltungsvergütung

0,095 % p.a.

Performance Fee

20 % des positiven Wertzuwachses, ab 0,5 % Hurdle Rate (High-Watermark-Prinzip)

Geschäftsjahr

1. April bis 31. März

Ertragsverwendung

Ausschüttend

Ausgabeaufschlag

entfällt

Liquidität

täglich

Risiko

 geringeres Risiko höheres Risiko

1	2	3	4	5	6	7
---	---	---	---	---	---	---

Anlagehorizont

 (kurz- bis mittelfristig)

Kommentar des Fondsmanagers

Der Monat August war anfangs geprägt von den anhaltenden Käufen der Notenbank, die aufgrund der Sommerpause am Primärmarkt auf ein deutlich verringertes Anleiheangebot trafen. In diesem Umfeld sanken die Kapitalmarktrenditen weiter ehe ab der zweiten Monatshälfte andere Themen in den Fokus rückten. Zunächst verunsicherte die Entwicklung in Afghanistan ohne allerdings einen nennenswerten Einfluss auf Risikoassets zu haben. Wichtiger erschien mal wieder der Blick auf die kommenden Notenbanksitzungen bzw. Kommentare der jeweiligen Notenbanker.

So deutete Fed Chef Jerome Powell auf der „Jackson Whole Konferenz“ zwar ein geordnetes Zurückfahren der Notenbankkäufe in den USA an, verwies aber im gleichen Atemzug auf konjunkturelle Risiken, die durch die Deltavariante entstanden sind. Er rückte damit Zinserhöhungserwartungen mit seinen Aussagen zeitlich eher nach hinten. Äußerungen des österreichischen Zentralbankchefs auf ein mögliches Zurückfahren der PEPP Käufe und einer Fokussierung auf die Inflationsgefahren, ließen die Zinsen dann doch zum Monatsende deutlich anziehen.

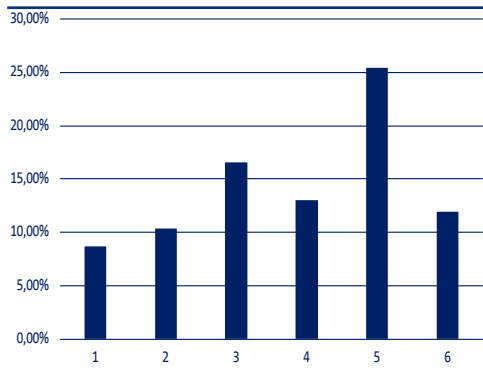
Die Rendite der zweijährigen Bundesanleihen stieg im August signifikant von -0,76% auf -0,71% an. Unternehmensanleihen bewegten sich bei einem pausierenden Primärmarkt kaum und tendierten um die erreichten Spread-Tiefpunkte etwas weiter. Der Spread des iBoxx € Corporate Non-Financials Index weitete sich auf Monatsbasis von 53 BP auf 59 BP aus.

Der BayernInvest Reserve Euro Bond Fonds erzielte im August ein Ergebnis von -0,01%.

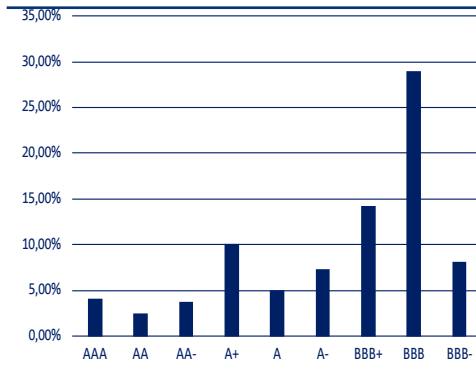
Für den Monat September rechnen wir trotz starker Primärmarkt-Aktivität mit weitestgehend stabilen Spreads für Unternehmensanleihen. Solide Zuflüsse in die Credit Märkte während der Sommermonate und die Kaufprogramme der EZB sorgen für ausreichend Investorenpotenzial. Auf der Zinsseite erwarten wir mit Hinblick auf die Bundestagswahl steigende Bundrenditen und behalten daher unsere Zinsabsicherung vollumfänglich bei.

Das Portfolio charakterisiert sich durch kurzlaufende und in Euro denomierte Anleihen des Investment Grades weltweiter Emitten

Aufteilung nach Laufzeiten



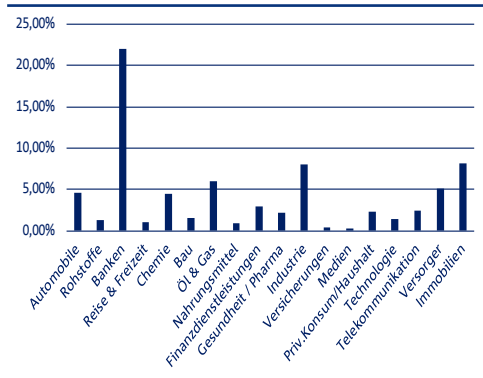
Aufteilung nach Ratings



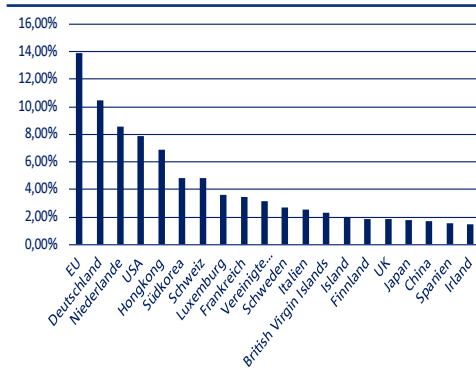
Kennzahlen

Fondsvolumen	65,04 Mio. EUR
Fondspreis InstANL 1	10.234,75 EUR
Durchschnittliche Rendite im Fonds	0,09 %
Durchschnittlicher Kupon im Fonds	0,76
Modified Duration inkl. Derivate	0,67
Duration inkl. Derivate	1,44
Durchschnittliche Laufzeit in Jahren	2,80
Durchschnittliches Rating	A-
Liquidität	13,58 %
Investitionsgrad	86,42 %
Volatilität Fonds p.a.	0,39 %
Maximum Drawdown (seit Fondsauflegung)	-2.15 %
Time to Recover (Monate)	4,7

Aufteilung nach Branchen



Aufteilung nach Ländern



Bei dieser Unterlage handelt es sich um Werbematerial, welches ausschließlich zu Informationszwecken dient. Aus den in diesem Bericht gemachten Angaben kann keine Aussage über die künftige Entwicklung des Fonds gemacht werden. Die Angaben über die Performance wurden unter Anwendung der größtmöglichen Sorgfalt in der BayernInvest Luxembourg S.A. erstellt, ohne dass eine Gewähr für die Richtigkeit, Vollständigkeit oder Genauigkeit übernommen wird. Alle Daten weisen den Stand auf, der auf der Vorderseite des Fact-Sheets angegeben ist. Für weitere Angaben wird auf die Verkaufsprospekte hingewiesen, die unter www.bayerninvest.lu abgerufen werden können. Zeichnungen können nur aufgrund des gültigen Verkaufsprospektes, der wesentlichen Anlegerinformationen (KIID) und des Verwaltungsreglements erfolgen, welche unter www.bayerninvest.lu sowie bei der Verwaltungsgesellschaft, der Verwahrstelle und bei jeder Zahlstelle erhältlich sind.