

BayernInvest

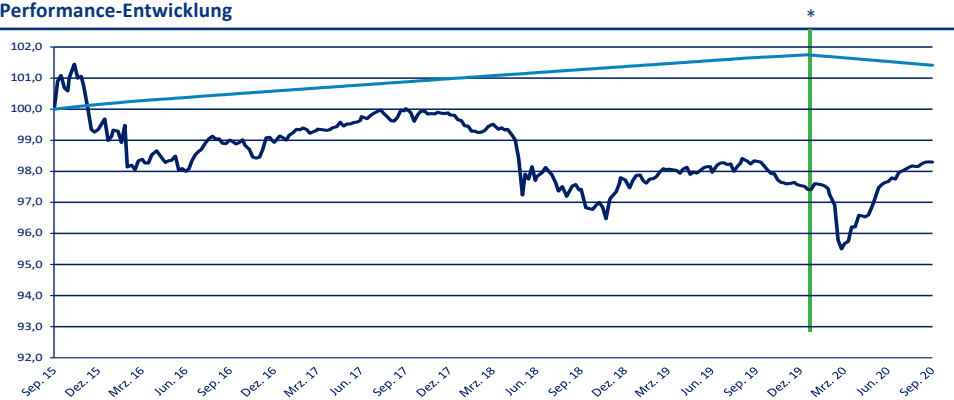
Reserve EUR Bond Fonds

Stand: 30.09.2020

Konzept des BayernInvest Reserve EUR Bond Fonds

Ziel des BayernInvest Reserve EUR Bond Fonds ist, es über einen rollierenden Zwölf-Monats-Zeitraum möglichst eine positive Wertentwicklung zu erreichen. Das Investmentuniversum umfasst dabei fest- und variabel-verzinsliche Staatsanleihen, Pfandbriefe und Unternehmensanleihen weltweiter Emittenten. Im Fonds befinden sich ausschließlich Euro denominated Senior-Anleihen des Investmentgrade mit kürzeren Laufzeiten. Zu Absicherungszwecken und zur Durationsteuerung können auch Derivate genutzt werden.

Performance-Entwicklung



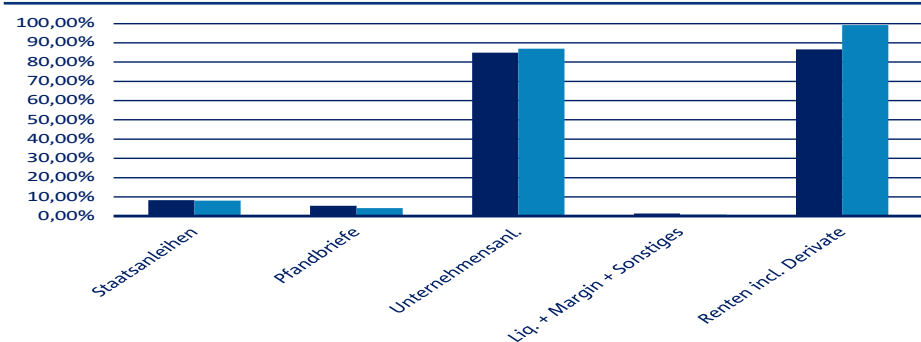
* Anpassung der Anlagepolitik und Änderung des Referenzportfolios zum 15.01.2020

■ Fonds ■ Referenzportfolio

Wertentwicklung (absolut)

	YTD	1 Monat	3 Monate	1 Jahr	3 Jahre p.a.	5 Jahre p.a.	seit Auflage p.a.
Fonds	0,77 %	0,14 %	0,64 %	-0,03 %	-0,58 %	-0,34 %	2,50 %
Referenzportfolio	-0,32 %	-0,04 %	-0,12 %	-0,24 %	0,18 %	0,28 %	3,10 %

Aufteilung nach Assetklassen



Die 10 größten Positionen

	1	2	3	4	5	6	7	8	9	10
ISIN	XS2182121827	XS2162004209	XS2221879153	XS2226795321	BE6324012978	XS1132402709	XS0802174044	XS1600410481	XS2010030752	XS2197770279
Titel	Corporación Andina de Fomento EO-	Ontario Teachers Finance Trust EO	BMW Finance N.V. EO-FLR	CNAC (HK) Finbridge Co. Ltd. EO	Belfius Bank S.A. EO	Hutchison Whampoa Fin. (14)Ltd. EO	América Móvil S.A.B. de C.V. EO	Talent Yield European Ltd. EO	MFB Magyar Fejlesztési Bk Zrt. EO	Bright Food SG Hldgs Pte. Ltd. EO
%	2,81 %	2,75 %	2,39 %	2,27 %	2,08 %	1,96 %	1,83 %	1,80 %	1,72 %	1,70 %

Bei dieser Unterlage handelt es sich um Werbematerial, welches ausschließlich zu Informationszwecken dient. Aus den in diesem Bericht gemachten Angaben kann keine Aussage über die künftige Entwicklung des Fonds gemacht werden. Die Angaben über die Performance wurden unter Anwendung der größtmöglichen Sorgfalt in der BayernInvest Luxembourg S.A. erstellt, ohne dass eine Gewähr für die Richtigkeit, Vollständigkeit oder Genauigkeit übernommen wird. Alle Daten weisen den Stand auf, der auf der Vorderseite des Fact-Sheets angegeben ist. Für weitere Angaben wird auf die Verkaufsprospekte hingewiesen, die unter www.bayerninvest.lu abgerufen werden können. Zeichnungen können nur aufgrund des gültigen Verkaufsprospektes, der wesentlichen Anlegerinformationen (KIID) und des Verwaltungsreglements erfolgen, welche unter www.bayerninvest.lu sowie bei der Verwaltungsgesellschaft, der Depotbank und bei jeder Zahlstelle erhältlich sind.

WKN	971778 (TL)
ISIN	LU0034055755 (TL)
Bloomberg-Ticker	BIRTEUR GR Equity
Fondauflegung	2. September 1991
Währung	EUR

Profil

Fondskonstruktion

Richtlinienkonformer Investmentfonds Luxemburger Rechts

Investmentuniversum

Globale Euro denominated Senior-Anleihen mit Investment-Grade. Durchschnittliche Restlaufzeit max. 3 Jahre

Währungsexposure

Weltweite Währungen

Referenzportfolio

ab 15.01.2020 EONIA Total Return
bis 14.01.2020 EONIA + 0,75%

Fondsmanager

BayernInvest Kapitalverwaltungsgesellschaft mbH, München

Verwahrstelle

European Depository Bank SA

Verwaltungsgesellschaft

BayernInvest Luxembourg S.A.

Verwaltungsvergütung

max. 0,25 % p.a.

Performance Fee

20 % des positiven Wertzuwachses, ab 0,5 % Hurdle Rate (High-Watermark-Prinzip)

Geschäftsjahr

1. April bis 31. März

Ertragsverwendung

Thesaurierend ohne Ausgabeaufschlag

Liquidität

täglich

Risiko

geringeres Risiko

höheres Risiko

1	2	3	4	5	6	7
---	---	---	---	---	---	---

Anlagehorizont

(kurz- bis mittelfristig)

Kommentar des Fondsmanagers

Die Stimmung an den Kapitalmärkten war im Monat September über weite Strecken von Zurückhaltung geprägt. Die wieder deutlichen zunehmenden Corona-Fallzahlen erreichten in einigen Ländern teilweise die Niveaus aus dem Frühjahr und ließen Befürchtungen über neuerliche Lockdowns, mit entsprechenden Folgen für die Volkswirtschaften, aufkommen.

Die veröffentlichten Konjunkturdaten zeichnen weiterhin das Bild einer sich erholenden Wirtschaft, wenn gleich auch mit vermindertem Tempo. Unerwartet schwach zeigte sich die Preisentwicklung in Deutschland. Im September war die Inflationsrate mit -0,2% wieder unter die Nullmarke gefallen. Dies zeigt einmal mehr, dass sich die ultra lockere Geldpolitik der EZB noch nicht auf das Preisgeschehen auswirkt.

Die Rendite der zweijährigen Bundesanleihen fiel von -0,66% Ende August auf -0,70% zum Septemberultimo zurück.

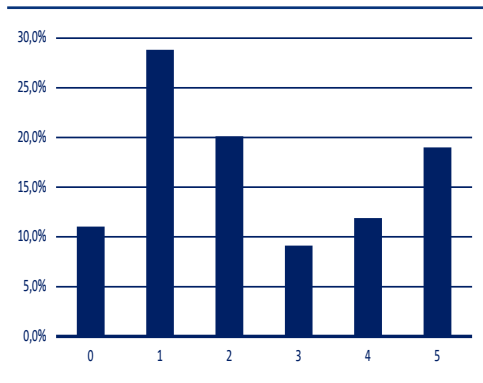
Die Risikoaufschläge am europäischen Credit-Markt gaben, wie von uns prognostiziert, geringfügig nach. Auf Monatsbasis weitete der Spread des iBoxx € Corporate Non-Financials Index von 94 BP auf 97 BP aus.

Der BayernInvest Reserve Euro Bond Fonds erzielte im September ein Ergebnis von 0,19%.

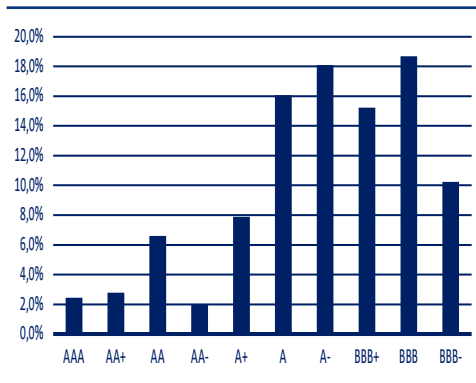
Für die kommenden Wochen erwarten wir, aufgrund der bestehenden Unsicherheiten im Vorfeld der US-Wahlen, den Markt in einer von Nervosität geprägten Seitwärtsphase. Letztendlich sollten starke technische Faktoren mit einer expansiven Notenbank aber für gut unterstützte Spreads sorgen.

Das Portfolio charakterisiert sich durch kurzlaufende und in Euro denomierte Anleihen des Investment Grades weltweiter Emittenten.

Laufzeitengraphik



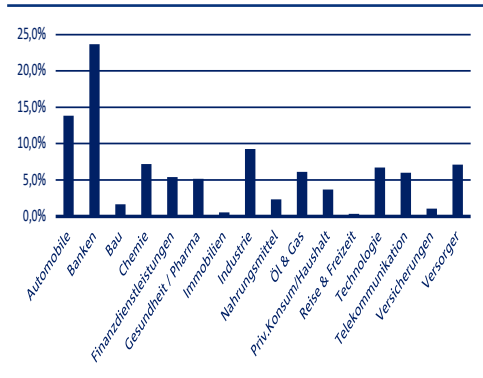
Aufteilung nach Ratings



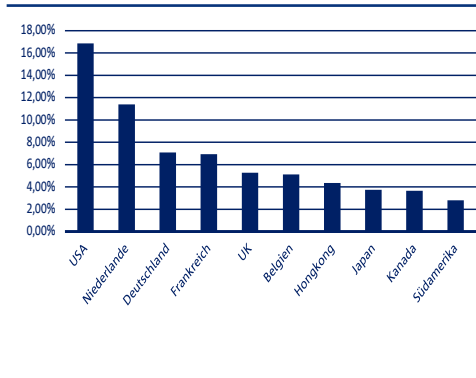
Kennzahlen

Fondsvolumen	33,52 Mio. EUR
Fondspreis	118,61 EUR
Durchschnittliche Rendite im Fonds	0,25 %
Durchschnittlicher Kupon im Fonds	1,03
Modified Duration inkl. Derivate	1,67
Duration inkl. Derivate	1,69
Durchschnittliche Laufzeit	2,31
Durchschnittliches Rating	A-
Liquidität	0,90 %
Investitionsgrad	99,10 %
Volatilität Fonds p.a.	3,22 %
Maximum Drawdown	-15,78 %
Time to Recover (Monate)	49

Aufteilung nach Branchen



Aufteilung nach Länder



Bei dieser Unterlage handelt es sich um Werbematerial, welches ausschließlich zu Informationszwecken dient. Aus den in diesem Bericht gemachten Angaben kann keine Aussage über die künftige Entwicklung des Fonds gemacht werden. Die Angaben über die Performance wurden unter Anwendung der größtmöglichen Sorgfalt in der BayernInvest Luxembourg S.A. erstellt, ohne dass eine Gewähr für die Richtigkeit, Vollständigkeit oder Genauigkeit übernommen wird. Alle Daten weisen den Stand auf, der auf der Vorderseite des Fact-Sheets angegeben ist. Für weitere Angaben wird auf die Verkaufsprospekte hingewiesen, die unter www.bayerninvest.lu abgerufen werden können. Zeichnungen können nur aufgrund des gültigen Verkaufsprospektes, der wesentlichen Anlegerinformationen (KIID) und des Verwaltungsreglements erfolgen, welche unter www.bayerninvest.lu sowie bei der Verwaltungsgesellschaft, der Depotbank und bei jeder Zahlstelle erhältlich sind.