

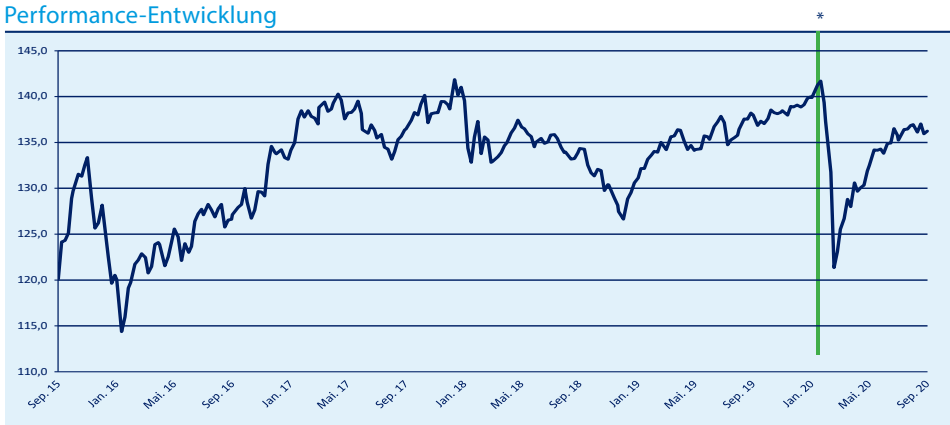
BayernInvest Multi Asset Sustainable Fonds

Stand: 30.09.2020

Konzept des BayernInvest Multi Asset Sustainable Fonds

Ziel des BayernInvest Multi Asset Sustainable Fonds ist es, eine attraktive Wertentwicklung zu erzielen in Verbindung mit einer regelmäßigen und stabilen Ausschüttung der Erträge. Der Fokus des Anleihe-segments liegt dabei auf Euro-denominierten Anleihen. Der Aktienanteil von maximal 30 % wird mittels einer Multi-Faktor-Strategie gemanagt. Das Investmentuniversum wird um Titel reduziert, die gegen grundsätzliche ESG-Kriterien (z.B. Produzenten von Waffen, Atomenergie, Tabak, Missachtung des UN Global Compact) verstoßen.

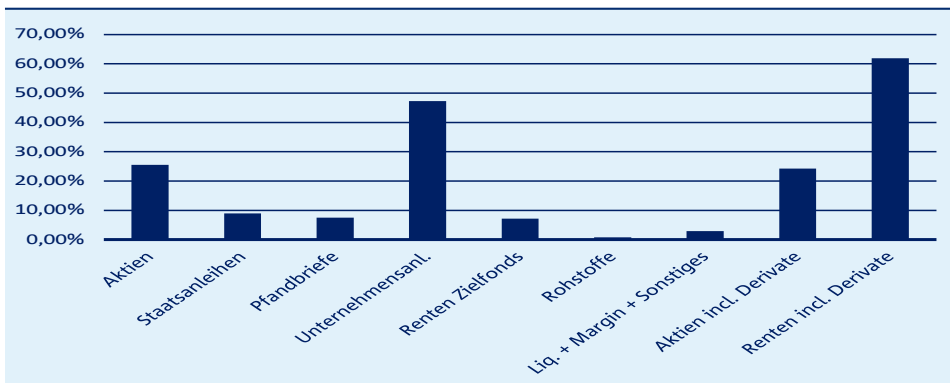
Performance-Entwicklung



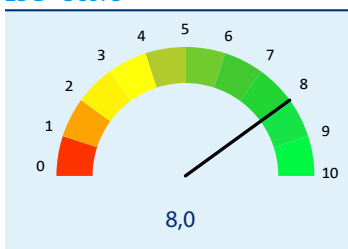
* Anpassung der Anlagepolitik und Änderung des Referenzportfolios zum 15.01.2020

Anteil-Klasse	YTD	1 Monate	12 Monate	3 Jahre p.a.	5 Jahre p.a.	seit Auflage p.a.
AL	-2,05 %	-0,52 %	-1,27 %	-0,06 %	2,55 %	3,46 %

Asset Allokation



ESG - Score



ESG - Kontroversen

Anteil am Fondsvolumen

Erwachsenenunterhaltung	0,00 %
Alkohol	0,00 %
Glücksspiel	0,00 %
Tabak	0,00 %
Landminen	0,00 %
Streumunition	0,00 %
Waffen und Streumunition	0,00 %

WKN	A1J4AH (AL)
ISIN	LU0828716919 (AL)
Bloomberg-Ticker	BAACGTL LX Equity (AL)
Fondauflegung	15.10.2012
Fondswährung	EUR

Profil

Fondsstruktur:
Richtlinienkonformer Investmentfonds Luxemburger Rechts

Investmentuniversum:
Anlage in Aktien-, Renten und Geldmarktinstrumenten sowie in Instrumenten, die auf Aktien, Renten oder Zinsen Bezug nehmen, Fokus Europa

Währungsexposure:
Europäische Währungen

Referenzportfolio:
50 % iBoxx Corporates
25 % iBoxx Sovereigns
25 % Stoxx Europe 600

Fondsmanager:
BayernInvest Kapitalverwaltungsgesellschaft mbH, München

Verwahrstelle:
European Depository Bank SA

Verwaltungsgesellschaft:
BayernInvest Luxembourg S.A.

Geschäftsjahr:
1. April bis 31. März

Ertragsverwendung:
Thesaurierend

Mindestanlage:
AL: 1 Anteil

Liquidität:
täglich

Verwaltungsgebühr:
AL: max. 1,50 % p.a., derzeit 0,95 % p.a.

Anteilklassen:
AL: Thesaurierend mit Ausgabeaufschlag von max. 5 % (ohne Vertriebsprovision)

Risiko:
geringeres Risiko höheres Risiko

1	2	3	4	5	6	7
---	---	---	---	---	---	---

Anlagehorizont
□□□□ (mittel- bis langfristig)

Bei dieser Unterlage handelt es sich um Werbematerial, welches ausschließlich zu Informationszwecken dient. Aus den in diesem Bericht gemachten Angaben kann keine Aussage über die künftige Entwicklung des Fonds gemacht werden. Die Angaben über die Performance wurden unter Anwendung der größtmöglichen Sorgfalt in der BayernInvest Luxembourg S.A. erstellt, ohne dass eine Gewähr für die Richtigkeit, Vollständigkeit oder Genauigkeit übernommen wird. Alle Daten weisen den Stand auf, der auf der Vorderseite des Fact-Sheets angegeben ist. Für weitere Angaben wird auf die Verkaufsprospekte hingewiesen, die unter www.bayerninvest.lu abgerufen werden können. Zeichnungen können nur aufgrund des gültigen Verkaufsprospektes, der wesentlichen Anlegerinformationen (KIID) und des Verwaltungsreglements erfolgen, welche unter www.bayerninvest.lu sowie bei der Verwaltungsgesellschaft, der Depotbank und bei jeder Zahlstelle erhältlich sind.

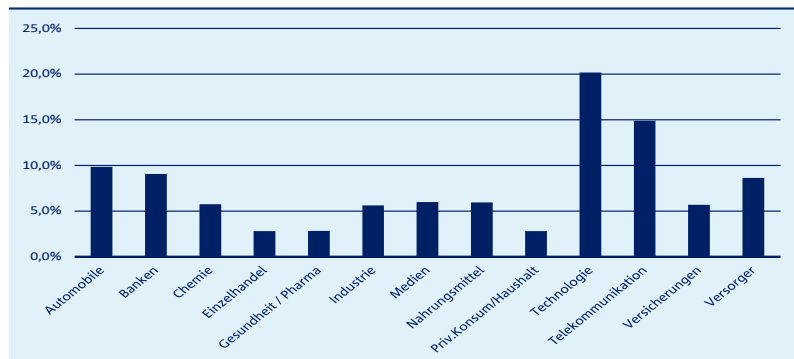
Kommentar des Fondsmanagers

Im Berichtsmontat September traten Risikofaktoren für die Konjunktur wieder verstärkt in den Fokus der Marktteilnehmer. Eine zweite Coronawelle insbesondere in Europa, der Brexit und auch die bevorstehende US-Wahl erhöhten die Nervosität. Konjunktur-Indikatoren wie der Economic Surprise Index für die Eurozone und die USA legten im September den Rückwärtsgang ein. Aktienindizes und Risikoaufschläge für Anleihen, scheinen in den vergangenen Monaten zu viel Optimismus eingepreist zu haben. Auffällig ist die positive Performance von Clean Energy Indizes. Der Fluss von Kapital in diesen Sektor wird von politischen Maßnahmen zunehmend befeuert.

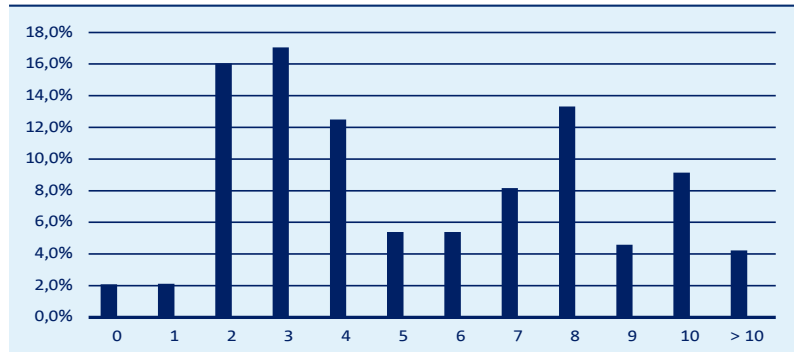
Die breiteren Aktienmärkte haben vor dem Hintergrund gestiegener Risikoaversion nachgegeben. Der Eurostoxx 50 Index verlor im Berichtsmontat 2,3 Prozent. Der S&P 500 Index gab 3,8 Prozent (in USD) ab. Technologiewerte in den USA konsolidierten deutlich und verloren 5,7 Prozent (in USD).

Staatsanleihen des Euro-Raumes stehen im Mittelpunkt des anhaltenden Kaufprogramm der EZB. Der iboxx EUR Sovereign Index gewann im Monatsvergleich 1,4 Prozent. Von der Suche nach Rendite profitierten anhaltend Unternehmensanleihen. Der iboxx EUR Corporates Index gewann im Berichtsmontat 0,3 Prozent. Der Multi Asset Sustainable Fonds verlor im Berichtsmontat September 0,5% Performance. Allerdings profitiert der Fonds relativ zu breiten Marktindizes durch seine Investitionen in nachhaltig wirtschaftende Unternehmen. Klimaschutz ist in diesem Zusammenhang ein weiteres Selektionskriterium. Im Fonds wird eine breite Diversifikation über europäische Assetklassen und eine risiko-ausgeglichene Anlagepolitik mit dem Anlageschwerpunkt Nachhaltigkeit und Klimaschutz angestrebt.

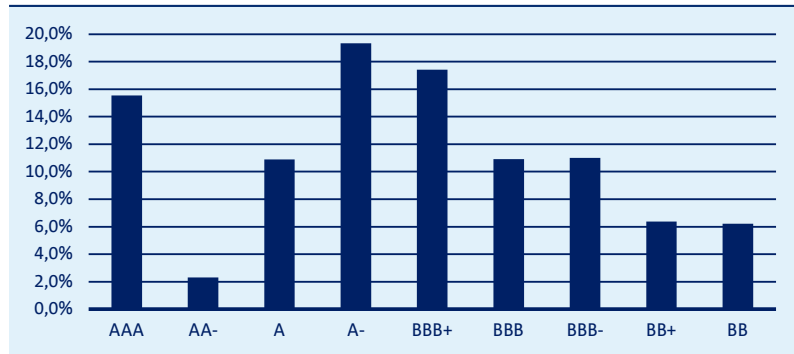
Branchen-Allokation



Laufzeitenstruktur in Jahren (Rentenanteil)



Rating - Allokation (Rentenanteil)



Bei dieser Unterlage handelt es sich um Werbematerial, welches ausschließlich zu Informationszwecken dient. Aus den in diesem Bericht gemachten Angaben kann keine Aussage über die künftige Entwicklung des Fonds gemacht werden. Die Angaben über die Performance wurden unter Anwendung der größtmöglichen Sorgfalt in der BayernInvest Luxembourg S.A. erstellt, ohne dass eine Gewähr für die Richtigkeit, Vollständigkeit oder Genauigkeit übernommen wird. Alle Daten weisen den Stand auf, der auf der Vorderseite des Fact-Sheets angegeben ist. Für weitere Angaben wird auf die Verkaufsprospekte hingewiesen, die unter www.bayerninvest.lu abgerufen werden können. Zeichnungen können nur aufgrund des gültigen Verkaufsprospektes, der wesentlichen Anlegerinformationen (KIID) und des Verwaltungsreglements erfolgen, welche unter www.bayerninvest.lu sowie bei der Verwaltungsgesellschaft, der Depotbank und bei jeder Zahlstelle erhältlich sind.



Morningstar Rating™
★★★

Morningstar Kategorie
Mischfonds EUR flexibel - Global

Datum: 30.09.2020

© 2020 Morningstar. Alle Rechte vorbehalten. Die hierin enthaltenen Informationen: (1) sind für Morningstar und/oder ihre Inhalte-Anbieter urheberrechtlich geschützt; (2) dürfen nicht vervielfältigt oder verbreitet werden; und (3) deren Richtigkeit, Vollständigkeit oder Aktualität wird nicht garantiert. Weder Morningstar noch deren Inhalte-Anbieter sind verantwortlich für etwaige Schäden oder Verluste, die aus der Verwendung dieser Informationen entstehen. Die Wertentwicklungen in der Vergangenheit sind keine Garantie für zukünftige Ergebnisse.

Währungsaufteilung

AUD	0,13 %
CAD	0,07 %
CHF	1,74 %
DKK	1,45 %
EUR	89,85 %
GBP	1,87 %
HKD	0,11 %
JPY	0,25 %
NOK	0,28 %
NZD	0,01 %
SEK	1,82 %
SGD	0,00 %
USD	2,41 %

Fondskennziffern

Fondsvolumen	7,55 Mio. EUR
Marktexposure	89,64 %
Modified Duration	4,86
Modified Duration inkl. Derivate	4,28
Volatilität Fonds p.a.	7,16 %
Investitionsgrad	97,71 %
Liquidität	2,29 %

Preise

Anteilklasse AL	
Ausgabepreis	132,75 EUR
Rücknahmepreis	127,64 EUR