

BayernInvest

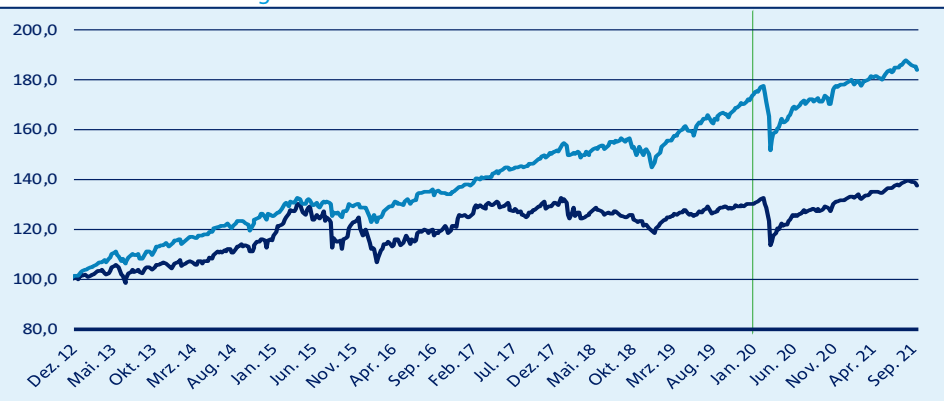
Multi Asset Sustainable Fonds

Stand: 30.09.2021

Konzept des BayernInvest Multi Asset Sustainable Fonds

Ziel des BayernInvest Multi Asset Sustainable Fonds ist es, eine attraktive Wertentwicklung zu erzielen in Verbindung mit einer regelmäßigen und stabilen Ausschüttung der Erträge. Der Fokus des Anleihesegments liegt dabei auf Euro-denominierten Anleihen. Der Aktienanteil von maximal 30 % wird mittels einer Multi-Faktor-Strategie gemanagt. Das Investmentuniversum wird um Titel reduziert, die gegen grundsätzliche ESG-Kriterien (z.B. Produzenten von Waffen, Atomenergie, Tabak, Missachtung des UN Global Compact) verstoßen.

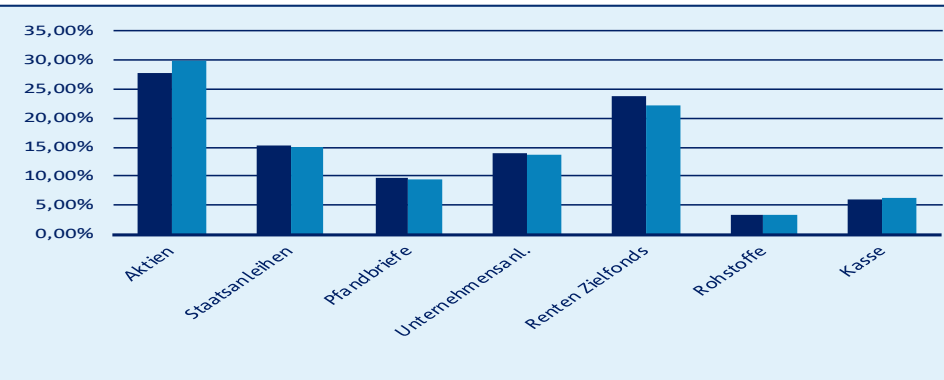
Performance-Entwicklung



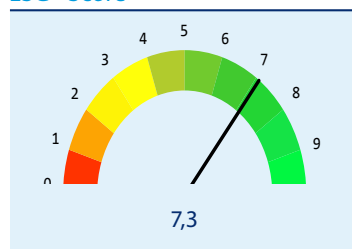
* Anpassung der Anlagepolitik und Änderung des Referenzportfolios zum 15.01.2020

	YTD	1 Monate	12 Monate	3 Jahre p.a.	5 Jahre p.a.	seit Auflage p.a.
AL	3,96 %	-1,33 %	7,78 %	3,01 %	2,92 %	3,62 %

Asset Allokation



ESG - Score



ESG - Kontroversen

Anteil am Fondsvolumen

Erwachsenenunterhaltung	0,00 %
Alkohol	0,00 %
Glücksspiel	0,00 %
Tabak	0,00 %
Landminen	0,00 %
Streumunition	0,00 %
Waffen und Streumunition	0,00 %

WKN	A1J4AH (AL)
ISIN	LU0828716919 (AL)
Bloomberg-Ticker	BAACGL LX Equity (AL)
Fondauflegung	15. Oktober 2012
Fondswährung	EUR

Profil

Fondsstruktur:

Richtlinienkonformer Investmentfonds Luxemburger Rechts

Investmentuniversum:

Anlage in Aktien-, Renten und Geldmarktinstrumenten sowie in Instrumenten, die auf Aktien, Renten oder Zinsen Bezug nehmen, Fokus Europa

Währungsexposure:

Europäische Währungen

Referenzportfolio:

50 % iBoxx Corporates
25 % iBoxx Sovereigns
25 % Stoxx Europe 600

Fondsmanager:

BayernInvest Kapitalverwaltungsgesellschaft mbH, München

Verwahrstelle:

European Depository Bank S.A.

Verwaltungsgesellschaft:

BayernInvest Luxembourg S.A.

Geschäftsjahr:

1. April bis 31. März

Ertragsverwendung:

Ausschüttend

Mindestanlage:

AL: 1 Anteil

Liquidität:

täglich

Verwaltungsgebühr:

AL: max. 1,50 % p.a., derzeit 0,95 % p.a.

Anteilklassen:

AL: Ausschüttend mit Ausgabeaufschlag von max. 5 % (ohne Vertriebsprovision)

Risiko:

geringeres Risiko

höheres Risiko

1	2	3	4	5	6	7
---	---	---	---	---	---	---

Anlagehorizont

□□□□ (mittel- bis langfristig)

Bei dieser Unterlage handelt es sich um Werbematerial, welches ausschließlich zu Informationszwecken dient. Aus den in diesem Bericht gemachten Angaben kann keine Aussage über die künftige Entwicklung des Fonds gemacht werden. Die Angaben über die Performance wurden unter Anwendung der größtmöglichen Sorgfalt in der BayernInvest Luxembourg S.A. erstellt, ohne dass eine Gewähr für die Richtigkeit, Vollständigkeit oder Genauigkeit übernommen wird. Alle Daten weisen den Stand auf, der auf der Vorderseite des Fact-Sheets angegeben ist. Für weitere Angaben wird auf die Verkaufsprospekte hingewiesen, die unter www.bayerninvest.lu abgerufen werden können. Zeichnungen können nur aufgrund des gültigen Verkaufsprospektes, der wesentlichen Anlegerinformationen (KIID) und des Verwaltungsreglements erfolgen, welche unter www.bayerninvest.lu sowie bei der Verwaltungsgesellschaft, der Verwahrstelle und bei jeder Zahlstelle erhältlich sind.

Kommentar des Fondsmanagers

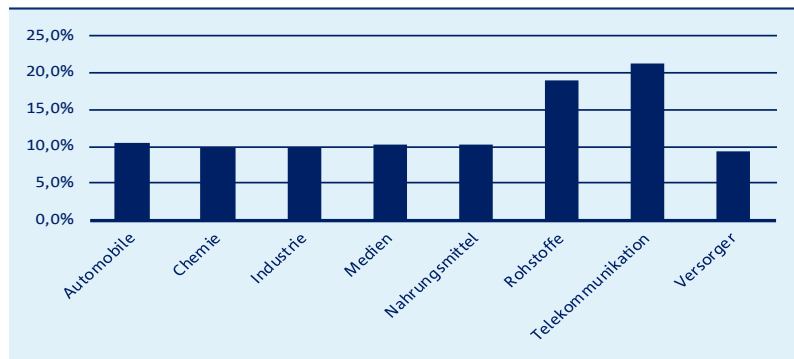
Der Berichtsmonat September gilt saisonal eher als ein schwächerer Monat. Dies bewahrheitete sich auch in diesem Jahr. Diskussionen um ein Ende der Stützungsmaßnahmen der Notenbanken, höhere Corona-Inzidenzen in einigen asiatischen Staaten und vor allem Probleme in diversen globalen Lieferketten irritierten die Marktteilnehmer. Die Inflation erreichte in den USA mit 5 % gegenüber dem Vorjahr einen Wert, der zuletzt Anfang der Neunziger Jahre gemessen wurde. Auch in Euroland und insbesondere in Deutschland steigt das Preisniveau. Energiekosten, Mieten aber auch höhere Steuern treiben die Konsumentenpreise.

Vor diesem Hintergrund weist der breite europäische Stoxx 600 Index eine negative Entwicklung auf. Er verliert im Berichtsmonat 3,2 %. Der S&P 500 Index in den USA gibt nach Erreichen der Höchststände im August im September 4,7 % ab (in USD). Technologiewerte in den USA gelten als besonders inflations- und zinsensibel und korrigieren mit einem Minus von 5,7 % (in USD).

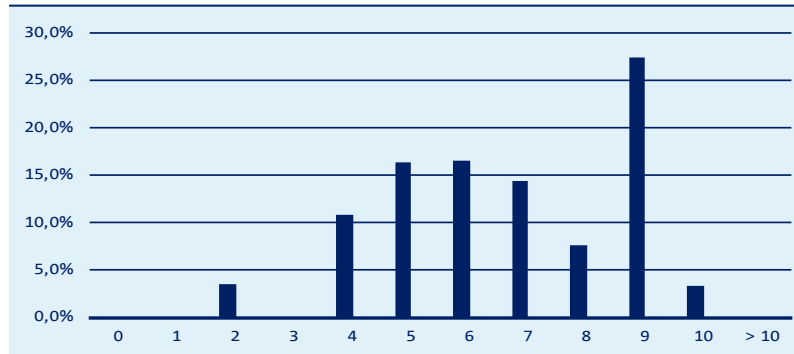
Staatsanleihen des Euro-Raumes wiesen über den Berichtsmonat bei weiter steigenden Renditen eine negative Wertentwicklung auf. Der iboxx EUR Sovereign Index fiel um 1,2 %. Die Risikoaufschläge von Unternehmensanleihen tendierten eher seitwärts. Der iboxx EUR Corporates Index der Unternehmensanleihen mit hoher Bonität gab wegen steigender Renditen dennoch 0,7 % ab.

Der Multi Asset Sustainable Fonds verlor im Berichtsmonat 1,4 %. Alle Assetklassen befanden sich im Berichtsmonat im Konsolidierungsmodus. Positiv wirkten sich eine Portfolio-Insurance-Position auf der Aktien- und Fremdwährungspositionen in USD aus. Im Fonds wird eine breite Diversifikation über Assetklassen und eine risiko-ausgeglichene Anlagepolitik mit dem Anlageschwerpunkt Nachhaltigkeit und Klimaschutz umgesetzt.

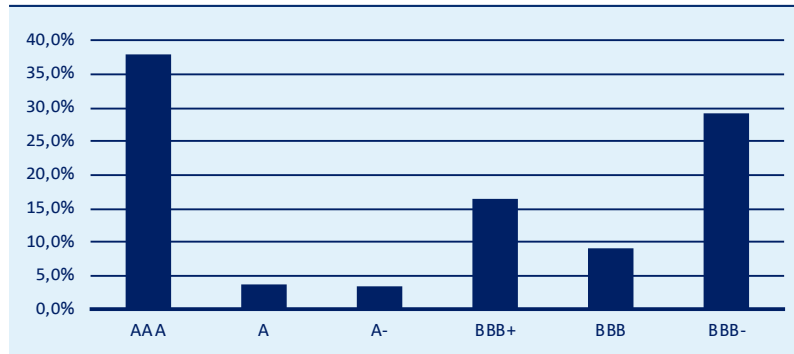
Branchen-Allokation



Laufzeiten - Allokation in Jahren (Rentenanteil)



Rating - Allokation (Rentenanteil)



Bei dieser Unterlage handelt es sich um Werbematerial, welches ausschließlich zu Informationszwecken dient. Aus den in diesem Bericht gemachten Angaben kann keine Aussage über die künftige Entwicklung des Fonds gemacht werden. Die Angaben über die Performance wurden unter Anwendung der größtmöglichen Sorgfalt in der BayernInvest Luxembourg S.A. erstellt, ohne dass eine Gewähr für die Richtigkeit, Vollständigkeit oder Genauigkeit übernommen wird. Alle Daten weisen den Stand auf, der auf der Vorderseite des Fact-Sheets angegeben ist. Für weitere Angaben wird auf die Verkaufsprospekte hingewiesen, die unter www.bayerninvest.lu abgerufen werden können. Zeichnungen können nur aufgrund des gültigen Verkaufsprospektes, der wesentlichen Anlegerinformationen (KIID) und des Verwaltungsreglements erfolgen, welche unter www.bayerninvest.lu sowie bei der Verwaltungsgesellschaft, der Verwahrstelle und bei jeder Zahlstelle erhältlich sind.



Morningstar Rating™
★★★

Morningstar Kategorie
Mischfonds EUR flexibel - Global

Datum: 30.09.2021

© 2020 Morningstar. Alle Rechte vorbehalten. Die hierin enthaltenen Informationen: (1) sind für Morningstar und/oder ihre Inhalte-Anbieter urheberrechtlich geschützt; (2) dürfen nicht vervielfältigt oder verbreitet werden; und (3) deren Richtigkeit, Vollständigkeit oder Aktualität wird nicht garantiert. Weder Morningstar noch deren Inhalte-Anbieter sind verantwortlich für etwaige Schäden oder Verluste, die aus der Verwendung dieser Informationen entstehen. Die Wertentwicklungen in der Vergangenheit sind keine Garantie für zukünftige Ergebnisse.

Währungsaufteilung

AUD	0,11 %
CAD	0,00 %
CHF	0,85 %
DKK	0,70 %
EUR	95,83 %
GBP	1,08 %
HKD	0,00 %
ILS	0,00 %
JPY	0,06 %
NOK	0,21 %
SEK	0,88 %
USD	0,28 %

Fondskennziffern

Fondsvolumen	7,46 Mio. EUR
Marktexposure	97,76 %
Modified Duration	5,37
Modified Duration inkl. Derivate	5,37
Volatilität Fonds p.a.	7,62 %
Investitionsgrad	94,22 %
Liquidität	5,78 %

Preise

Anteilklasse AL	
Ausgabepreis	142,93 EUR
Rücknahmepreis	137,43 EUR