

BayernInvest Euro Covered Bond Fonds

Stand: 30.09.2021

Konzept des BayernInvest Euro Covered Bond Fonds

Ziel der Anlagepolitik ist die Erwirtschaftung einer attraktiven Rendite durch Erträge und Kapitalgewinne aus Anlagen in Euro denominierten Covered Bond Anleihen. Hierzu investiert der Teilfonds ausschließlich in Wertpapiere und Geldmarktinstrumente, die im Sinne von Artikel 10 der delegierten Verordnung 2015/61 der EU-Kommission vom 10. Oktober 2014, die die EU-Verordnung Nr. 575/2013 des Europäischen Parlaments und des Rates in Bezug auf die Liquiditätsdeckungsanforderung („Liquidity Coverage Requirement, LCR“) an Kreditinstitute ergänzt, als Aktiva der Stufe 1 oder Stufe 2A gelten.

- Investmentuniversum besteht aus Euro denominierten Covered Bonds globaler Emittenten
- Selektive Beimischung von Euro-Staatsanleihen bis zu 20% möglich
- Aktives Management zur Nutzung von Investment Opportunitäten
- Sehr hohe Anrechnung auf die LCR Quote
- Niedrige Volatilität / Risiko
- Übernahme der regulatorischen Transparenzanforderungen und Marktliquiditätstest

Performance-Entwicklung



Wertentwicklung (absolut)

Anteil-Klasse	YTD	1 Monat	3 Monate	1 Jahr	3 Jahre	5 Jahre	seit Auflage	Auflage-datum
InstAL	-1,97 %	-0,41 %	-0,19 %	-0,94 %	1,45 %	-	0,77 %	12/17
Referenzportfolio	-1,44 %	-0,79 %	-0,23 %	-1,26 %	1,21 %	-	0,78 %	12/17

Fondskennziffern

Ø Rendite	0,03 %	Fondsvolumen	160,86 Mio. EUR
Ø Kupon	0,44	Fondspreis	102,20 EUR
Ø Laufzeit	6,68	Volatilität Fonds p.a.	1,93 %
Ø Rating	AA	VaR (99%, 20 Tage)	0,92 %
Ø Modified Duration inkl. Derivate	4,39	Liquiditätsdeckungsquote	86,99 %
Anzahl Bonds	195	Solvabilitätskennziffer	11,48 %

WKN	A2DJJG (InstAL)
ISIN	LU1532479786 (InstAL)
Bloomberg-Ticker	BAYCOIN LX
Fondauflegung	01. Dezember 2017
Fondswährung	EUR

Profil

Fondsstruktur: Richtlinienkonformer Investmentfonds Luxemburger Rechts

Investmentuniversum: Überwiegend Covered Bonds, ausschließlich LCR konforme Level 1 und 2A Assets, Geldmarktanlage

Währungsexposure: Nur Euro denominiert

Referenzportfolio: iBoxx Euro Collateralized Index

Fondsmanager: BayernInvest Kapitalverwaltungsgesellschaft mbH, München

Verwahrstelle: European Depository Bank S.A.

Verwaltungsgesellschaft: BayernInvest Luxembourg S.A.

Verwaltungsgebühr: InstAL: 0,15 % p.a.

Geschäftsjahr: 01. Oktober bis 30. September

Ertragsverwendung: Ausschüttung

Letzte Ausschüttung: 0,35 EUR (20.11.2020)

Mindestanlage:

InstAL: 500.000 EUR

Liquidität: börsentäglich

Total Expense Ratio:

InstAL: 0,27 % p.a.

Anteilklassen:

InstAL: Ausschüttend ohne AA* (ohne VP*)

Risiko

geringeres Risiko

höheres Risiko

1	2	3	4	5	6	7
---	---	---	---	---	---	---

Anlagehorizont

□□□□ (mittel- bis langfristig)

Vertriebsländer: Deutschland, Luxemburg, Österreich

* AA = Ausgabebaufschlag

VP = Vertriebsprovision

Bei dieser Unterlage handelt es sich um Werbematerial, welches ausschließlich zu Informationszwecken dient. Aus den in diesem Bericht gemachten Angaben kann keine Aussage über die künftige Entwicklung des Fonds gemacht werden. Die Angaben über die Performance wurden unter Anwendung der größtmöglichen Sorgfalt in der BayernInvest Luxembourg S.A. erstellt, ohne dass es eine Gewähr für die Richtigkeit, Vollständigkeit oder Genauigkeit übernommen wird. Alle Daten weisen den Stand auf, der auf der Vorderseite des Fact-Sheets angegeben ist. Für weitere Angaben wird auf die Verkaufsprospekte hingewiesen, die unter www.bayerninvest.lu abgerufen werden können. Zeichnungen können nur aufgrund des gültigen Verkaufsprospektes, der wesentlichen Anlegerinformationen (KIID) und des Verwaltungsreglements erfolgen, welche unter www.bayerninvest.lu sowie bei der Verwaltungsgesellschaft, der Verwahrstelle und bei jeder Zahlstelle erhältlich sind.

Die Angaben richten sich ausschließlich an „Professionelle Anleger“ und „Geeignete Gegenparteien“, nicht aber an „Private Anleger“ im Sinne des §31a WpHG. Aus den in dieser Übersicht gemachten Angaben kann keine verbindliche Aussage über künftige Entwicklungen des Produktes gemacht werden. Die oben gemachten Angaben, insbesondere über die Performance wurden unter Anwendung der größtmöglichen Sorgfalt erstellt, ohne dass eine Gewähr für die Richtigkeit, Vollständigkeit oder Genauigkeit übernommen wird.

Wichtiger Hinweis: Bitte beachten Sie im Verkaufsprospekt dargestellten Risiken im Zusammenhang mit der LCR-Strategie und den Mitwirkungspflichten des Investors. Zeichnungen von Fondsanteilen sind nur auf Basis des jeweils gültigen Verkaufsprospektes möglich, welches bei der Luxemburger Verwaltungsgesellschaft und jeder Informationsstelle kostenfrei erhältlich ist.

Kommentar des Fondsmanagers

Der Monat September stand ganz im Zeichen eines erneuten Renditeanstiegs. Bis Monatsende stieg die 10-jährige Bundrendite bis auf -0,19% an.

Der iBoxx € Covered Bond ASW-Spread lag zum 29.09. nahezu unverändert bei 4,21 Bps (am 03.09. bei 4,26 Bps). Aufgrund des erneuten Renditeanstiegs verlor der iBoxx € Covered Bond Index im Monat September 79 Bps und steht seit Anfang des Jahres zum 30.09. mit 1,44% im Minus.

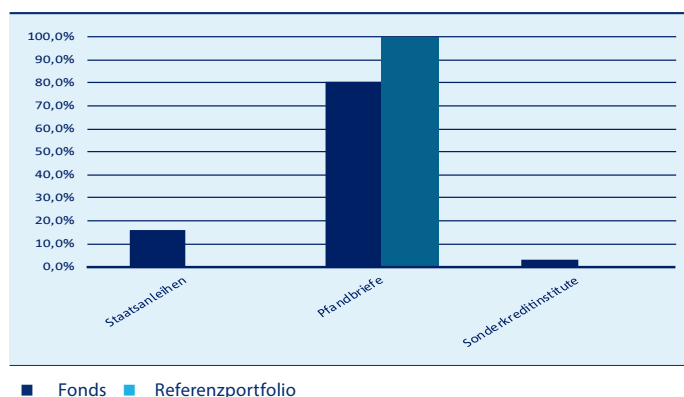
Im Monat September wurde ein Bruttoemissionsvolumen von 16,4 Mrd. € emittiert (vs. Fälligkeiten 10,5 Mrd. €). Seit Jahresanfang stieg damit das Nettoemissionsvolumen um 5,9 Mrd. € auf -39,60 Mrd. € an (Vormonatswert bei -45,5 Mrd. €).

Das CBPP3-Portfolio hat zum 24.09.2021 ein Volumen von 297,227 Mrd. € (zum 31.08. 295,113 Mrd. €) aufgebaut. Damit hat die EZB (Stand 24.09.2021) seit Jahresbeginn 31,06 Mrd. € Bruttokäufe getätigt. Davon wurden 21,378 Mrd. € Fälligkeiten reinvestiert.

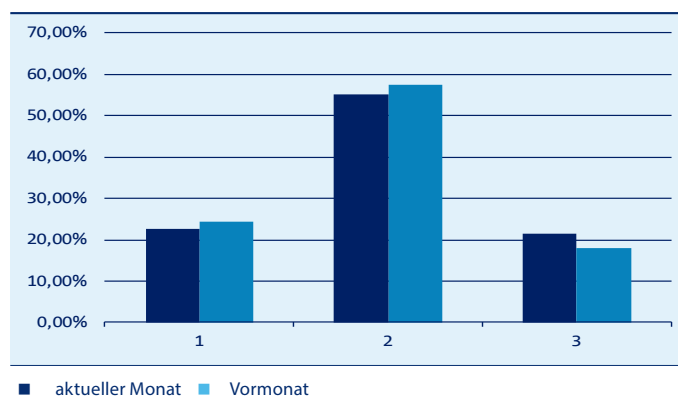
Die EZB-Programme TLTRO III und APP bzw. CBPP3 werden in irgendeiner Form noch über einen längeren Zeitraum weiterlaufen. Damit wird es bis auf weiteres keine gravierenden Änderungen des Angebot-Nachfrage-Profiles bei Covered Bonds geben. Covered Bonds bleiben teuer. Unsere 3M-Schätzung von 3 Bps, zu Beginn des Jahres aufgestellt, wurde erreicht, weiteres Einengungspotential sehen wir aktuell nicht.

Der BI Euro Covered Bond Fonds (BAYCOIN LX) konnte durch seine defensive Ausrichtung im Monat September weiteren Boden gegenüber dem iBoxx Covered Bond Index gut machen und verlor lediglich 41 Bps.

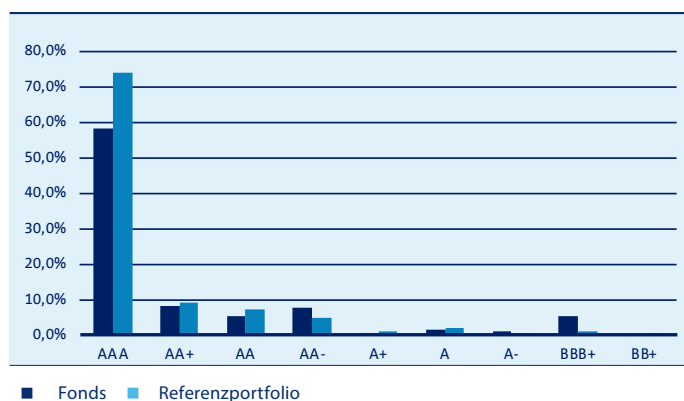
Anlageklassen



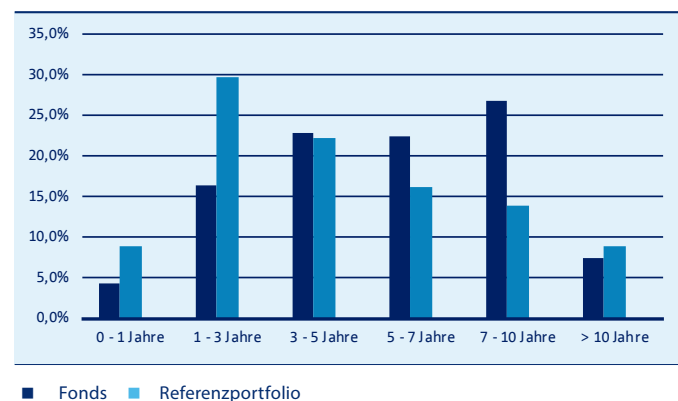
LCR Gewichtung



Rating



Restlaufzeiten



Fonds Performance - BayernInvest Euro Covered Bond Fonds - Anteilklasse InstAL*

	Jan	Feb	Mar	Apr	Mai	Jun	Jul	Aug	Sep	Okt	Nov	Dez	Total
2021	-0,38 %	-1,12 %	0,06 %	-0,34 %	-0,07 %	-0,06 %	0,24 %	-0,02 %	-0,41 %	-	-	-	-1,97 %
2020	0,83 %	0,38 %	-2,28 %	-0,02 %	0,76 %	0,73 %	0,51 %	-0,29 %	0,79 %	0,68 %	0,23 %	0,13 %	2,43 %
2019	0,38 %	0,40 %	1,54 %	0,10 %	0,66 %	0,96 %	0,64 %	1,16 %	-0,59 %	-0,96 %	-0,04 %	-0,39 %	3,38 %
2018	-0,56 %	-0,07 %	0,63 %	-0,16 %	-0,68 %	0,49 %	-0,18 %	0,07 %	-0,36 %	0,10 %	0,10 %	0,36 %	-0,28 %

*seit Auflage am 01.12.2017

Bei dieser Unterlage handelt es sich um Werbematerial, welches ausschließlich zu Informationszwecken dient. Aus den in diesem Bericht gemachten Angaben kann keine Aussage über die künftige Entwicklung des Fonds gemacht werden. Die Angaben über die Performance wurden unter Anwendung der größtmöglichen Sorgfalt in der BayernInvest Luxembourg S.A. erstellt, ohne dass es eine Gewähr für die Richtigkeit, Vollständigkeit oder Genauigkeit übernommen wird. Alle Daten weisen den Stand auf, der auf der Vorderseite des Fact-Sheets angegeben ist. Für weitere Angaben wird auf die Verkaufsprospekte hingewiesen, die unter www.bayerninvest.lu abgerufen werden können. Zeichnungen können nur aufgrund des gültigen Verkaufsprospektes, der wesentlichen Anlegerinformationen (KIID) und des Verwaltungsreglements erfolgen, welche unter www.bayerninvest.lu sowie bei der Verwaltungsgesellschaft, der Verwahrstelle und bei jeder Zahlstelle erhältlich sind.

Die Angaben richten sich ausschließlich an „Professionelle Anleger“ und „Geeignete Gegenparteien“, nicht aber an „Private Anleger“ im Sinne des §31a WpHG. Aus den in dieser Übersicht gemachten Angaben kann keine verbindliche Aussage über künftige Entwicklungen des Produktes gemacht werden. Die oben gemachten Angaben, insbesondere über die Performance wurden unter Anwendung der größtmöglichen Sorgfalt erstellt, ohne dass eine Gewähr für die Richtigkeit, Vollständigkeit oder Genauigkeit übernommen wird.

Wichtiger Hinweis: Bitte beachten Sie im Verkaufsprospekt dargestellten Risiken im Zusammenhang mit der LCR-Strategie und den Mitwirkungspflichten des Investors. Zeichnungen von Fondsanteilen sind nur auf Basis des jeweils gültigen Verkaufsprospektes möglich, welches bei der Luxemburger Verwaltungsgesellschaft und jeder Informationsstelle kostenfrei erhältlich ist.